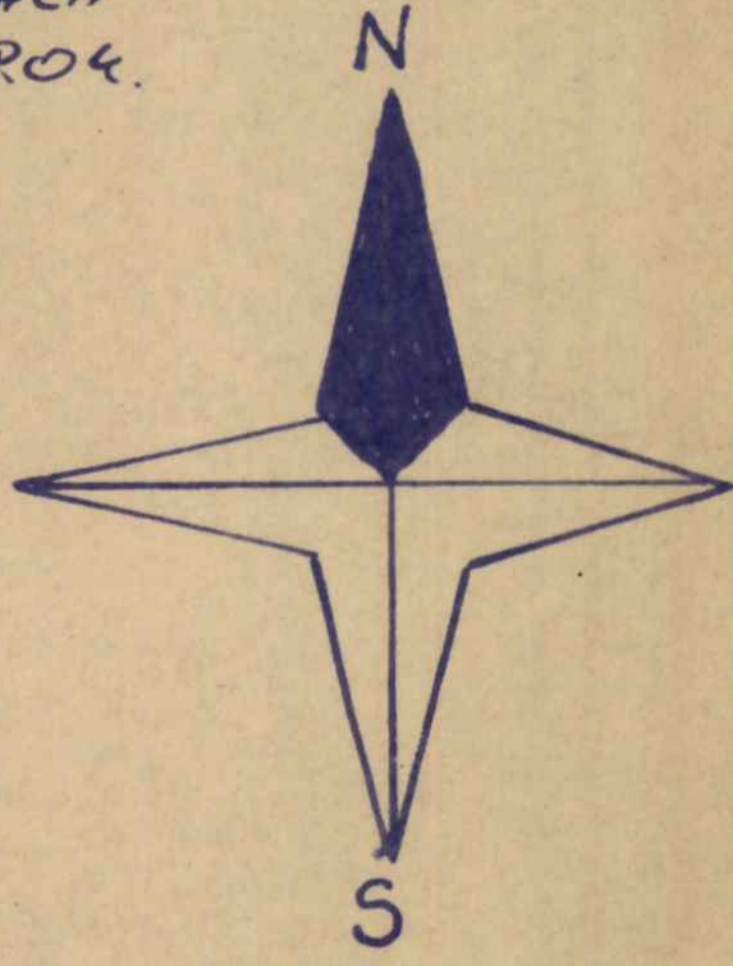


SZKIC OGOLNY

MIEJSCA STRACEN ŻYDÓW PRZEZ  
OKUPANTA HITLEROWSKIEGO W WARZYCACH  
POW. JASŁO W LATACH 1939-1944 ROK.

SKALA 1:2000

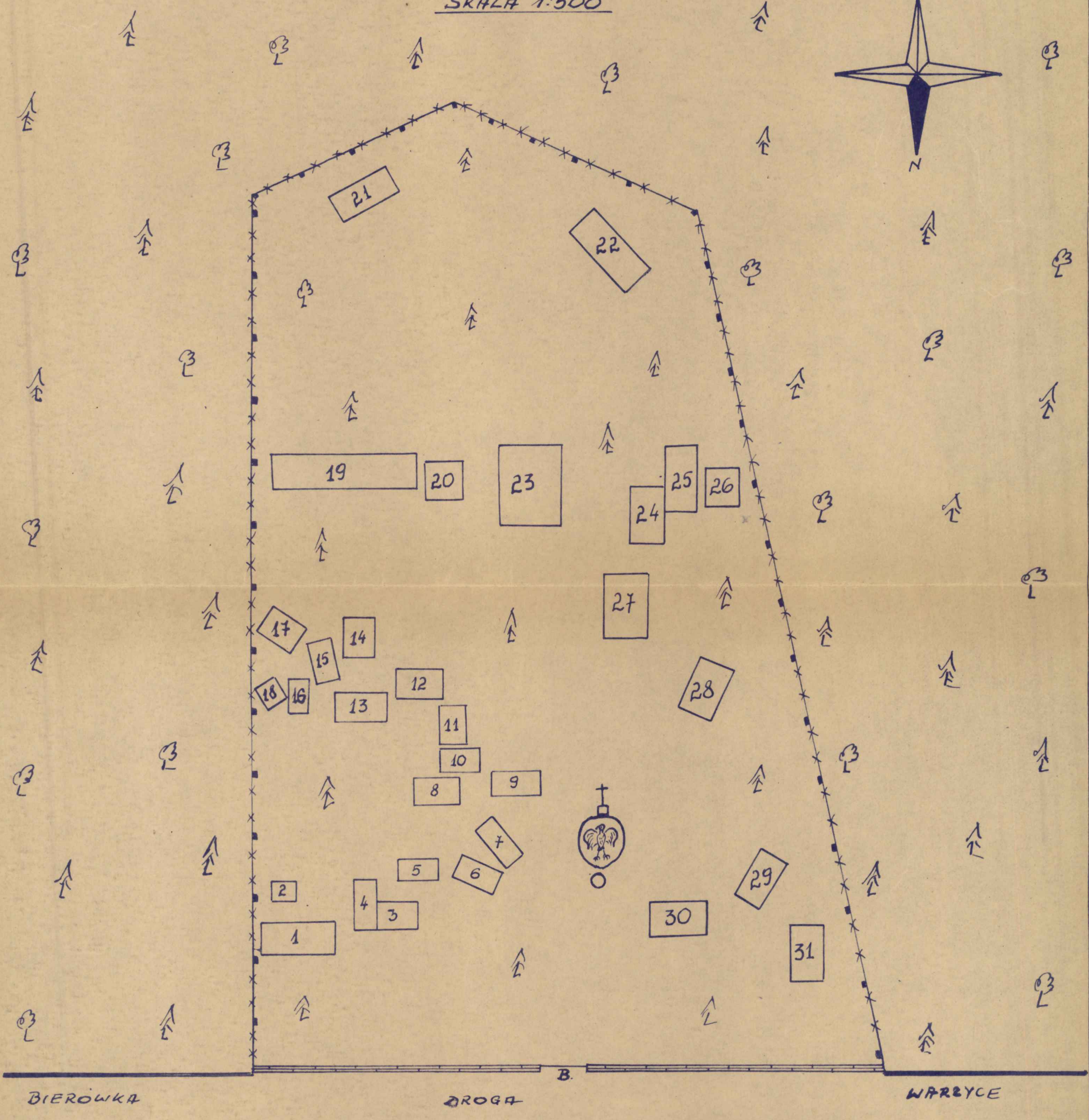
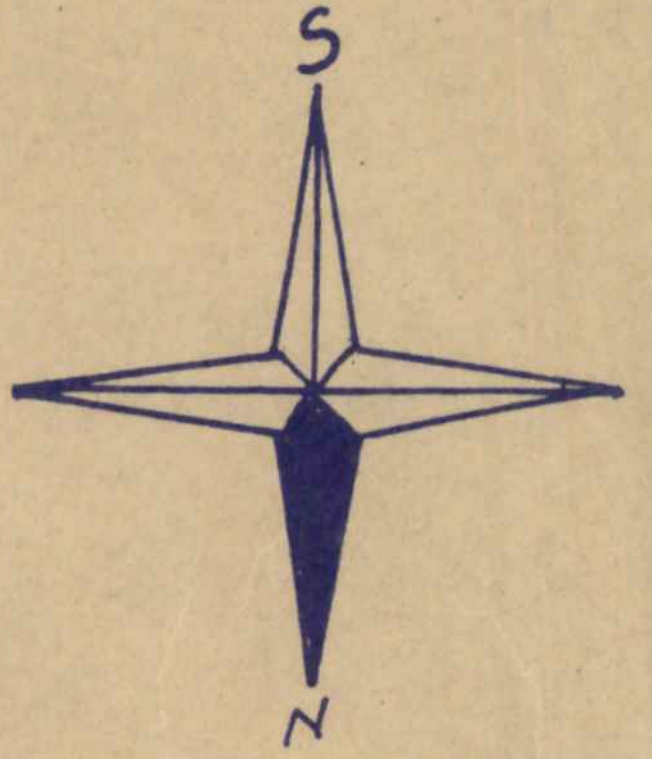


WYKONAŁ. H. Sz. S.  
Zdz. Syzdek.

# SZKIC SZCZEGÓŁOWY

MIĘSCA STRACENI ŻYDÓW / CMENTARZA / POMOR-  
DOWANYCH PRZEZ OKUPANTA HITLEROWSKIEGO  
W LATACH 1939-1944 W WARSZYCACH POW. JASŁO

SKALA 1:500



## LEGENDA:

1 DO 31 GROBY

🌲 LAS - DRZEWA

✝ KRZYŻ

B. BRAMA WEJŚCIOWA

WYKONAŁ:

*[Signature]*  
Zdz. Syzdek